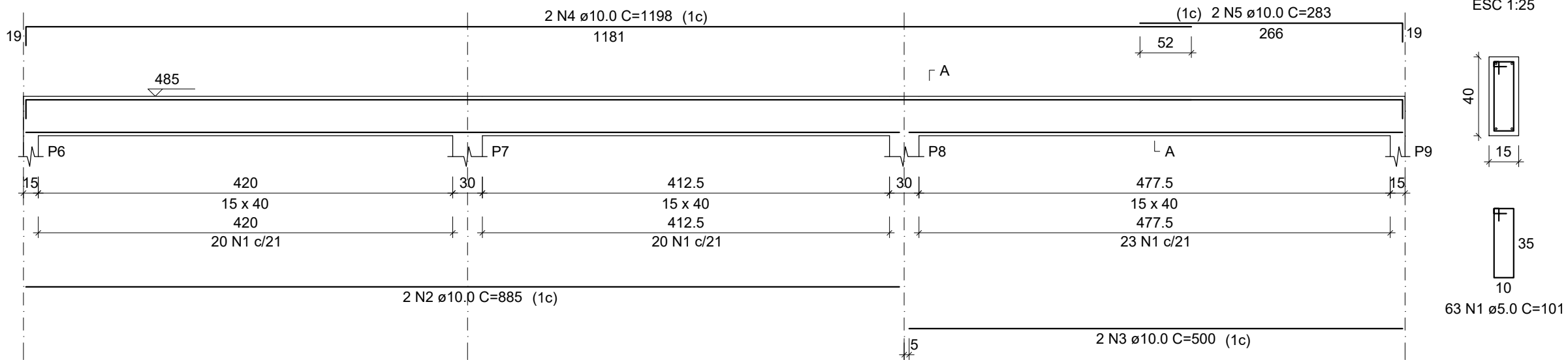


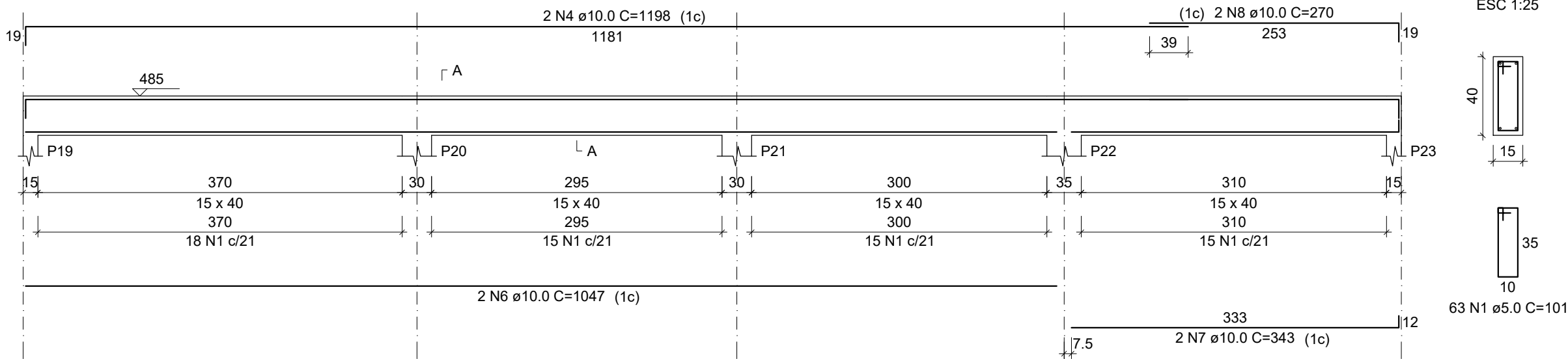
V1

ESC 1:50



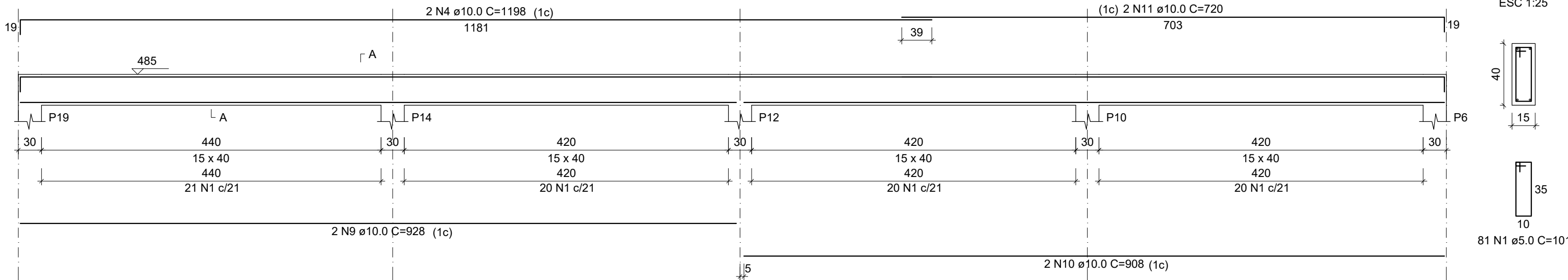
V2

ESC 1:50



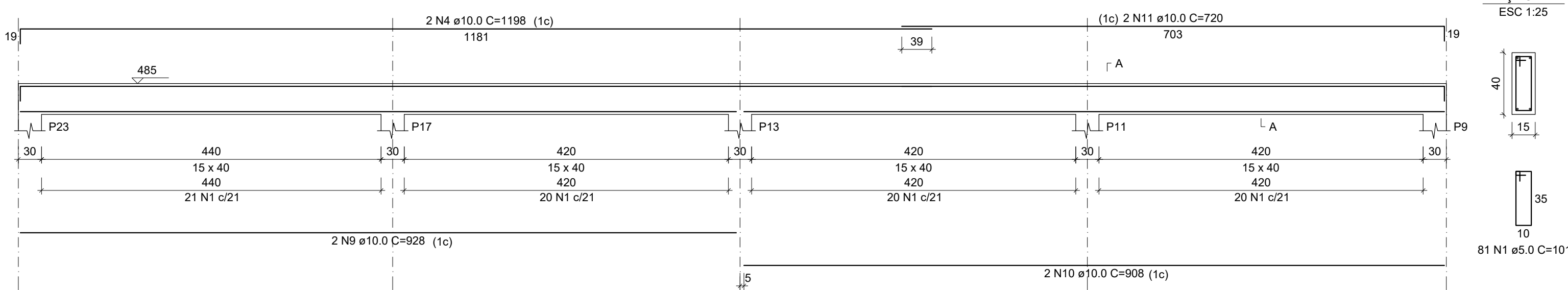
V3

ESC 1:50



V4

ESC 1:50



Relação do aço

AÇO	N	DIAM (mm)	QUANT	C.UNIT (cm)	C.TOTAL (cm)
CA60	1	5.0	288	101	29088
CA50	2	10.0	2	885	1770
	3	10.0	2	500	1000
	4	10.0	8	1198	9584
	5	10.0	2	283	566
	6	10.0	2	1047	2094
	7	10.0	2	343	686
	8	10.0	2	270	540
	9	10.0	4	928	3712
	10	10.0	4	908	3632
	11	10.0	4	720	2880

Resumo do aço

AÇO	DIAM (mm)	C.TOTAL (m)	PESO + 10 % (kg)
CA50	10.0	264.7	179.5
CA60	5.0	290.9	49.3
PESO TOTAL (kg)			
CA50	179.5		
CA60	49.3		

Volume de concreto (C-30) = 3.59 m³
Área de forma = 56.86 m²



PREFEITURA MUNICIPAL DE WESTFÁLIA RS

R. Lepoldo Fiegenbam, 488-WESTFÁLIA/RS

FONE: (51) 3762-4553

e-mail: arquitetura@westfalia.rs.gov.br

PROJETO REFORMA E AMPLIAÇÃO CASA DA CULTURA
Rua Henrique Uebel, Bairro Bela Vista, nº 437 - Westfália/RS

DESCRIÇÃO
ESTRUTURAL - VIGAS DA COBERTURA

PROPRIETÁRIO

ÁREA

726,31 M²

MUNICÍPIO DE WESTFÁLIA

ESCALA

1/50

UNIDADE

CENTÍMETROS

RESP. TÉCNICO

DATA
OUTUBRO/2024

Eng. Civil FERNANDO BATTISTI
CREA-RS nº 230.439

13